

Ninette Plano

Etiquetadora semiautomática adecuada para productos cuadrados, rectangulares y ligeramente ovoides.

Etiquetadora adhesiva semiautomática - aplica 1 etiqueta a productos con superficies planas (vidrio, PET, PVC). Máquina adaptada a formatos cuadrados y rectangulares.



La Ninette Plano es una etiquetadora semiautomática equipada con :

- Un conjunto de etiquetado adaptado a los productos con superficies planas (cuadradas, rectangulares). La altura mínima de etiquetado es de 5 mm y la máxima de 190 mm (estándar). La altura de etiquetado se ajusta manualmente modificando la altura de la placa de etiquetado.
- Un núcleo de 76 mm (estándar) sobre el que se coloca el rollo de etiquetas. El rollo de etiquetas está diseñado para una dirección de enrollado exterior izquierda.
- Un sensor de detección de productos para la aplicación automática de etiquetas.
- Una pantalla táctil para controlar y ajustar la máquina y un contador de productos.

- Un chasis con ruedas para facilitar el desplazamiento de la máquina.
- El mecanizado del rollo; algunos productos requieren esta opción para estar correctamente etiquetados: se realizan pruebas en nuestro taller para confirmarlo.
- Un utillaje específico para los productos que no son del todo planos (ligeramente en forma de huevo).
- Una célula de ultrasonidos.

Esta máquina es actualizable: las opciones anteriores pueden añadirse en las instalaciones del cliente con la intervención de un técnico.

Límites de la Ninette Plano

- Productos cónicos y cilíndricos.
- Productos con una altura superior a 190 mm o 290 mm si tiene la opción elevada.

Características técnicas Ninette Plano

PESO APROXIMATIVO (KG)	66 kg con chasis
MEDIDAS (CON CHASIS)	793 mm ancho 1255 mm altura 625mm de profundidad
POTENCIA CONSUMIDA	1 kW
ALIMENTACIÓN ELÉCTRICA	220 V mono
FRECUENCIA	~ 50 Hz 16 A
CONTROL	por pantalla táctil
TEMPERATURA IDEAL DE FUNCIONAMIENTO	entre 10°C y 30°C

Tenga en cuenta que esta máquina requiere una fuente de alimentación eléctrica

Foco técnico n°1

ETIQUETADO RECOMENDADO

Para una aplicación perfecta de las etiquetas, recomendamos etiquetar productos llenos.

Foco técnico n°2

CONEXIÓN ELÉCTRICA

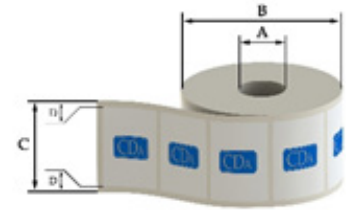
Conexión eléctrica: 1 Cable 220 voltios - longitud 3 metros - Enchufe doméstico.

Foco técnico n°3

DIRECCIÓN DE RODAMIENTO: EXTERIOR IZQUIERDA

La máquina está diseñada para rollos de etiquetas con dirección de enrollado exterior izquierda. Además, las dimensiones de los rollos deben ser las siguientes:

- a: diámetro interior = 75mm
- b: diámetro exterior máx. = 260mm
- c: alto máx. banda = 190mm
- d: intervalo entre etiquetas = 3-5mm



Calidad mínima de la banda utilizada: 90 g

Nota : las bobinas de etiquetas deben almacenarse en un lugar seco entre 15°C y 18°C.

Foco técnico n°4

PANTALLA TÁCTIL

La pantalla táctil en color permite ajustar fácilmente varios parámetros como:

- Selección de estación y opción
- Ajustes del temporizador (salida de etiquetas, espaciado)
- Un contador de días

Foco técnico n°5

RODILLOS MECANIZADOS (opcional)

Si uno de sus productos a etiquetar tiene protuberancias (como una lata), puede ser imprescindible utilizar rodillos mecanizados.

Foco técnico n°6

HERRAMIENTAS ESPECÍFICAS (opcional)

En algunos casos, la forma del producto (ovoide) no permite que el Ninette Plano lo etiquete correctamente: entonces es necesaria una opción para mantener el producto plano.

Foco técnico n°7

CELDA DE ULTRASONIDOS (opcional)

La célula ultrasónica se utiliza para detectar etiquetas y soportes transparentes. Si tiene etiquetas transparentes, esta opción es obligatoria para el correcto funcionamiento de la máquina. Además de detectar etiquetas transparentes, este sensor también se utiliza para detectar etiquetas opacas.

