

Ninette Auto

Machine d'étiquetage semi-automatique adaptée aux produits cylindriques.

Étiqueteuse adhésive semi-automatique - Dépose jusqu'à 1 étiquette (option avec possibilité de 2 étiquettes) en sur les produits cylindriques (verre, PET, PVC).

Machine adaptée aux formats cylindriques de diamètre compris entre 40 mm et 100 mm sans outillages supplémentaires.



La Ninette Auto est une étiqueteuse semi-automatique équipée de :

- Un châssis à roulettes permettant un déplacement facile de la machine.
- Un convoyeur motorisé (largeur 82.5mm).
- Un poste de pose d'étiquettes adapté aux produits cylindriques. La hauteur d'étiquetage minimale est de 5mm, la maximale est de 190 mm (en standard). L'ajustement de la hauteur de pose des étiquettes se fait manuellement en modifiant la hauteur du plateau d'étiquette.
- Un mandrin en 76 mm (en standard) (possible en option de mettre un mandrin en 40mm) sur lequel est déposé le rouleau d'étiquettes. Le rouleau d'étiquettes est prévu pour un sens d'enroulement en extérieur gauche.
- Une cellule de détection du produit pour l'enclenchement automatique de la dépose de l'étiquette.
- Un vérin plaqueur permettant l'étiquetage de produits aux diamètres compris entre 40 et 90 mm (en standard).
- Une table rectangulaire en sortie de machine pour la réception des produits étiquetés.
- Un écran tactile pour piloter et régler la machine ainsi qu'un compteur de produits.

- Un poste de pose contre étiquettes adapté aux produits cylindriques. La hauteur et le réglage sont identiques aux postes de pose d'étiquettes.
- Une réhausse du (des) poste(s) de pose d'étiquettes. Cette option vous permettra de passer à une hauteur d'étiquetage maximale de 290 mm (contre 190 mm en standard).
- Un Kit Mini pour étiqueter les petits produits.
- L'usinage des rouleaux pour la mise en rotation des produits. Certains produits nécessitent cette option pour pouvoir être correctement étiquetés : des tests sont réalisés dans notre atelier pour le confirmer.
- Un vérin plaqueur interchangeable pour les gammes de produits aux dimensions très hétérogènes.
- Un programme permettant d'étiqueter les étiquettes et les contre-étiquettes présentes sur un même rouleau.
- Un marqueur / codeur pour déposer une DLC, un code barre, etc.
- Un balai lisseur (autrement appelé un rabat d'inviolabilité) pour lisser l'étiquette sur le dessus du produit.
- Une cellule de repérage afin d'aligner l'étiquette sur un cran, une soudure, une image, un bouchon, etc.
- Une cellule de repérage pour aligner l'étiquette sur un cran, une soudure, etc.
- Une cellule ultrason.
- Une cellule repérage étiquette.

Cette machine est évolutive : les options ci-dessus peuvent être rajoutées chez le client avec l'intervention d'un technicien.

Limites de la Ninette Auto

- Produits coniques.
- Produits avec un diamètre supérieur à 200 mm et de hauteur 390 mm.

Avant toute validation de commande, nous pouvons réaliser des tests gratuitement afin de s'assurer de la faisabilité de votre projet. N'hésitez pas à nous contacter !

Les caractéristiques techniques de la Ninette Auto

MASSE APPROXIMATIVE EN KG	110 kg avec châssis
DIMENSIONS (AVEC CHÂSSIS)	1186 mm de largeur 1224 mm de hauteur 856 mm de profondeur
PUISSANCE ABSORBÉE	1 kW
TENSION D'ALIMENTATION	220 V MONO
FRÉQUENCE	~ 50 Hz 16 A
ALIMENTATION PNEUMATIQUE	6 bars – 3 bars Air sec et non lubrifié
COMMANDE	par écran tactile
TEMPÉRATURE IDÉALE DE FONCTIONNEMENT	de 10°C à 30°C

Attention, cette machine nécessite une alimentation électrique et pneumatique.

Focus technique n°1

ÉTIQUETAGE PRÉCONISÉ

Pour une dépose d'étiquettes parfaitement réalisée, nous préconisons l'étiquetage de produits pleins lorsqu'ils sont en PET.

Focus technique n°2

BRANCHEMENT ÉLECTRIQUE ET PNEUMATIQUE

Branchement électrique : 1 Câble 220 volts – longueur 6 mètres - Prise domestique.

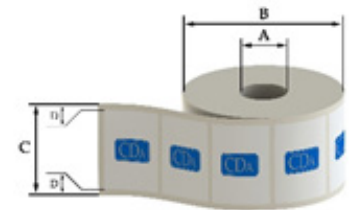
Branchement pneumatique : 1 raccord d'air sur manomètre – Sous 6 bars constants (Tuyau à prévoir \varnothing Int/Ext = 8/10 mm).

Focus technique n°3

SENS D'ENROULEMENT : EXTÉRIEUR GAUCHE

La machine est prévue pour recevoir des rouleaux d'étiquettes avec un sens d'enroulement extérieur gauche. De plus, les dimensions des bobines doivent être les suivantes :

- a : diamètre mandrin maxi = 76 mm
- b : diamètre maxi bobine = 260 mm
- c : hauteur d'étiquetage maxi = 190 mm (290mm en option)
- d : échenillage = 3-5 mm



Qualité minimale du ruban utilisé : 90 g

Nota : Les bobines d'étiquettes doivent être conservées dans un endroit sec entre 15°C et 18°C.

Focus technique n°4

ÉCRAN TACTILE

L'écran tactile couleur permet facilement de régler plusieurs paramètres comme :

- La sélection des postes et des options.
- Le réglage des temporisations (sortie d'étiquette, espacement).
- Un compteur journalier.

Focus technique n°5

CONVOYEUR MOTORISÉ (en option)

Le convoyeur motorisé est l'élément qui assure le transfert de vos produits d'un bout à l'autre de la machine. Il est composé d'un profilé en aluminium anodisé recevant une chaîne à palettes en acétal (largeur 82.5mm). Des guides latéraux sont également fixés au convoyeur afin d'éviter la chute des contenants et de les guider dans leurs trajectoires.

Focus technique n°6

ROULEAUX USINÉS (en option)

Afin d'étiqueter parfaitement les produits cylindriques, il faut s'assurer que les rouleaux (lisseur et plaqueurs) soient adaptés. La morphologie du produit conditionne la forme des outils qui équipent la machine. Ces outillages sont interchangeables et sont fabriqués sur mesure.

Focus technique n°7

KIT MINI (en option)

Le Kit mini permet d'étiqueter les petits produits cylindriques (diamètre compris entre 25 mm et 45 mm) ou les produits légers. Le Kit Mini peut être installé sur la Ninette Auto.

Focus technique n°8

CELLULE ULTRASON (en option)

La cellule d'échenillage ultrason est utilisée pour détecter les étiquettes et des supports transparents. Si vous possédez des étiquettes transparentes, cette option est obligatoire pour le bon fonctionnement de la machine. Cette cellule permet, en plus de détecter les étiquettes transparentes, de repérer les étiquettes opaques.

Focus technique n°9

CELLULE REPÉRAGE ÉTIQUETTE (en option)

La cellule "repérage étiquette" permet la dépose d'une étiquette sur une bouteille déjà étiquetée (une contre-étiquette, une médaille, etc.).

